

Flexit sentralstøvsuger - ditt valg til et friskere hjem!



Norges mest solgte!



FLEXIT FOR ET SUNT INNEMILJØ

Et friskere hjem

Omtrent 90 % av tiden oppholder vi oss innendørs, og en stor del av denne tiden er vi hjemme. Luften vi puster inn er den viktigste kilden til forurensing av kroppen. Det er derfor viktig at luften vi puster inn er ren og frisk. En sentralstøvsuger blåser det skadelige finstøvet ut av huset, i motsetning til en vanlig støvsuger, som blåser luften inn i rommet igjen. På den måten får du et friskere hjem med en sentralstøvsuger fra Flexit.

Hva bør du legge vekt på ved kjøp av sentralstøvsuger?

Sugeeffekt og kapasitet på beholderen

En Flexit sentralstøvsuger har god sugeeffekt og gjør rengjøringen effektiv. Støvsugerbeholderen er stor og du trenger normalt å bytte posen eller tømme beholderen kun en til to ganger pr år.

Brukervennlighet og lydnivå

Med en sentralstøvsuger slipper du å dra rundt på støvsugeren. Støvsugerslangen har lang rekkevidde, og det er som regel nok med ett uttak til slangen i hver etasje for å nå hele boligen. Flexit sentralstøvsuger er svært stillegående. Selve støvsugeren plasseres i et sekundært rom, for eksempel i bod eller kjeller, og du hører kun susingen fra munnstykket når du støvsuger.

Kvalitet

Flexit er Norges største leverandør av sentralstøvsuger. Flexit har fokus på kvalitet i alle ledd. Med over 40 års erfaring som leverandør til norske boliger kan du føle deg trygg når du velger sentralstøvsuger fra Flexit.

5 gode grunner til å installere Flexit sentralstøvsuger

- Blåser det skadelige finstøvet ut av huset
- Rimelig engangsinvestering
- Monteres enkelt i nye og i eksisterende boliger
- Gjør renholdet enklere
- Lavt lydnivå



IKKE
PUST INN
DETTE

Produktfordeler

Flexit sentralstøvsuger gjør renholdet enkelt samtidig som det farlige finstøvet blåses ut av boligen. Sentralstøvsuger installeres enkelt i både nye og eksisterende boliger.

- Svært stillegående
- Enkel tømning
- Trådløs kommunikasjon
- Lav lyd
- Motor avgir ikke støv til rommet der den er plassert



Tilleggsutstyr/tilkoblinger

Sugebrett ved gulv

Smart sugebrett som monteres ved gulvet slik at du enkelt kan fjerne støv og smuler f.eks. på kjøkkenet og i gangen. Dette krever svakstrømsledning mellom sugebrett og selve maskinen.

Minimum sokkelhøyde:

Med standard kortbend: 100 mm

Med kortbend for sugebrett: 70 mm

(bestilles separat, art. 114211)



Tilpasningslange ved utskifting av tidligere sentralstøvsugere

Rørtilkoblingspunktene er ulike mellom tidligere sugeenheter og sugeenheter i CV/CVR-serien. Dersom du skal skifte ut gammel sugeenhet til en sugeenhet i CV/CVR-serien, anbefaler vi å benytte en fleksibel slange som kobles mellom det eksisterende utblåsningsrøret og tilkoblingspunktet på CV/CVR-sugeenheten.

(bestilles separat, art. 55584)



La sentralstøvsugeren og ventilasjonsanlegget samarbeide

Sentralstøvsugeren kan tilkobles luftbehandlingsaggregatet med en svakstrømkabel dersom du har balansert ventilasjon fra Flexit. Dette kan være aktuelt i nye tette boliger for å sikre at ventilasjonsanlegget gir ekstra luft inn i boligen når sentralstøvsugeren benyttes. Det vil sikre et optimalt innneklima.



Slik velger du et komplett sentralstøvsugeranlegg (1-2-3):

1. Velg sentralstøvsuger

Flexit sentralstøvsugere er utviklet for å gi et maksimalt rengjøringsresultat. Flexit har sentralstøvsugere for alle typer boliger, og du kan velge mellom fire ulike modeller.



Flexit CVR 2000

Art.nr. 04020

Sugeeffekt: 490 watt *



Flexit CVR 3000

Art.nr. 04030

Sugeeffekt: 510 watt *



Flexit CVR 4000

Art.nr. 04040

Med informasjonsdisplay.
Sugeeffekt: 510 watt *



Flexit CVR 1000

Art.nr. 04010

Ideell for plassering i små
rom og skap.

Sugeeffekt: 460 watt *

* Må ikke forveksles med motorens wattstyrke.

Tekniske data	CVR 1000	CVR 2000	CVR 3000	CVR 4000
Høyde	427 mm	800 mm	800 mm	800 mm
Bredde m/håndtak	360 mm	370 mm	370 mm	370 mm
Dybde m/brakett	400 mm	400 mm	400 mm	400 mm
Motor (lukket Through Flow motor)	1300 W	1550 W	1700 W	1700 W
Sikringskurs	10 A	10 A	10A	10A
Vekt	5 kg	6,5 kg	6,5 kg	6,5 kg
Lyd fra enhet	66 dB	66 dB	66 dB	66 dB
Kapasitet, støvbeholder	-	25 liter	25 liter	25 liter
Kapasitet ved bruk av støvpose	10 liter	14 liter	14 liter	14 liter
Max sugeeffekt motor	650 Airwatt	720 Airwatt	735 Airwatt	735 Airwatt
Maks sugeeffekt (målt på sugeenhet)	460 W	490 W	510 W	510 W
Maks luftmengde (målt på sugeenhet)	50 l/s	53 l/s	54 l/s	54 l/s
Maks vakum (målt på sugeenhet)	21 kPa	30 kPa	30 kPa	30 kPa
Rekkevidde RRC	50 meter	50 meter	50 meter	50 meter
Digitalt display	Nei	Nei	Nei	Ja

2. Velg slangesett

Effektiv og behagelig rengjøring

Slangesettet inneholder det du trenger for at rengjøringen skal være effektiv og for at du skal få et godt sluttresultat. Slangene er lette for å gjøre støvsugingen så enkel og behagelig som mulig. Håndtakene har en ergonomisk utforming som gir et godt grep. Rengjøringseffekten er forbedret ved at slangen har fått mindre innvendig motstand.

Pakke 1

LCD slangesett med digitalt display

- Passer kun til CVR-sentralstøvsugere
- Digitalt display på håndtak
- Viser sugestyrke
- Varsler om å sjekke pose/holder
- Reguleringsknapper for innstilling av sugestyrke
- Slangen kan forlenges eller kappes



12 m slangesett art.nr. 04003

Pakke 2

LED slangesett med dioder på håndtaket

- Passer kun til CVR-sentralstøvsugere
- Lyssignal signaliserer endring av sugestyrke
- Lyssignal som varsler om å sjekke pose/holder
- Reguleringsknapper for innstilling av sugestyrke
- Slangen kan forlenges eller kappes



9 m slangesett art.nr. 04001
12 m slangesett art.nr. 04002

Pakke 3

Entry slangesett med av/på-bryter

- Passer til både nye og eldre støvsugermodeller.
- Kan brukes til nye CVR maskiner, men forutsetter at det er lagt opp svakstrømsledning mellom støvsuger og sugekontakter.
- Slangen kan ikke forlenges eller kappes da den består av en integrert svakstrømsledning.



9 m slangesett art.nr. 116091
10,5 m slangesett art.nr. 116092
12 m slangesett art.nr. 116093

Slangepakken inneholder komplett sett med sugemunnstykker for både gulv og tepper. Utseende på produktene kan avvike fra bildene, avhengig av slangepakke.



Universal-/kombimunnstykke for tepper og harde gulv.



Parkettmunnstykke



Gardin-/møbelmunnstykke



Støvbørste



Radiator- og fugemunnstykke



Teleskoprør. Lengden kan enkelt justeres med en hånd



Veggfeste for slange med opphengspunkter for munnstykker

3. Velg rørpakke

Alternative rørpakker består av:

- A. Rørpakke med 3 sugekontakter og 17,25 m rør
- B. Rørpakke med 2 sugekontakter og 10,35 m rør
- C. Rørpakke med 1 sugekontakt og 6,9 m rør (suppleringspakke)
- D. Rørpakke for montering i eksisterende bolig

	A	B	C	D
Sugekontakt	3 stk.	2 stk.	1 stk.	3 stk.
Monteringsplate	3 stk.	2 stk.	1 stk.	3 stk.
Kortbend 90°	3 stk.	4 stk.	1 stk.	6 stk.
Rør, à 1,15m lengde	15 stk.	9 stk.	5 stk.	15 stk.
Bend 90°	11 stk.	5 stk.	4 stk.	8 stk.
Bend 45°	6 stk.	2 stk.	2 stk.	6 stk.
Rørklemme	7 stk.	6 stk.	3 stk.	12 stk.
Skjøtemuffe	12 stk.	5 stk.	4 stk.	12 stk.
Grenrør 90°	2 stk.	1 stk.	1 stk.	2 stk.
Svakstrømsledning	25 m	15 m	10 m	25 m
Strips til svakstrømsledning	30 stk.	20 stk.	10 stk.	30 stk.
Utblåsningsventil	1 stk.	1 stk.		1 stk.
Støydemper for utblåsningsventil	1 stk.	1 stk.		1 stk.
Adapter for ettermontering	3 stk.	2 stk.		3 stk.
ABS Sementlim 118 ml.	1 stk.	1 stk.		1 stk.
Dekkring				4 stk.
Inntaksforlenger				3 stk.
Fleksibelt rør, 2 lengder				2 stk.
Rørkutter				1 stk.
Hullsag 57 mm				1 stk.
Hullsag 64 mm				1 stk.
Bor Ø6 mm, lengde 400 mm				1 stk.



Bildet viser en forenklet montering av en Flexit sentralstøvsuger med 2 sugekontakter og utblåsningsrør.

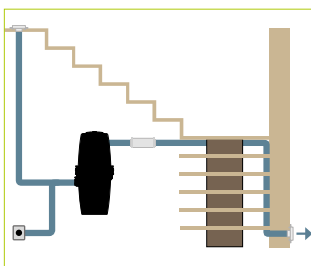
Tilleggsutstyr:

- Ekstra lydtemper
 - Sugebrett ved gulv (krever svakstrømsledning)
 - Overgang mellom rør (Ø51) og spirorør (Ø100).
- Produktet er utstyrt med spjeld.



Monteres enkelt i både nye og eksisterende boliger

Fig. 1
Plassering av sugeenheten

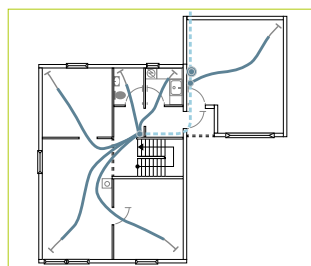


Plasser maskinen så sentralt som mulig slik at den gir enkel adkomst for rør til forskjellige rom.

For eksempel en sentral bod, kott, vaskerom, skap, garderobe eller under en trappeoppgang.

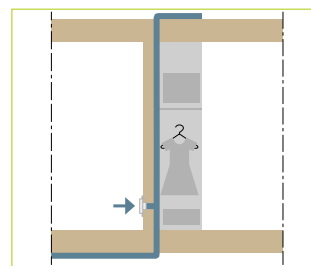
Bør plasseres lavt i huset.

Fig. 2
Plassering av sugekontakter



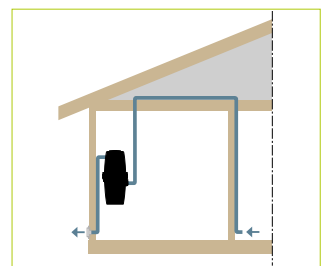
Husk å plassere sugekontaktene slik at de dekker et størst mulig område. Normalt skal hver sugekontakt dekke en radius på 10 meter (inkl. teleskoprør og munnstykke). Dette dekker normalt hele etasjen.

Fig. 3
Vertikal rørføring



Skap eller garderobe er som regel godt egnet til vertikale rørføringer. Sugekontakten kan påkobles i tilstøtende rom.

Fig. 4
Føring i loft



Kaldt loft eller kott kan benyttes for det horisontale røret, til der hvor sugekontakt skal monteres. Sugekontaktene kan monteres i vegg eller gulv etter hva som passer best. NB! Sugeenheten bør plasseres i samme etasje som laveste sugekontakt.

Viktige råd og tips før du starter montering

1. Sjekk at du har valgt riktig modell

Flexit sentralstøvsuger finnes i fire ulike modeller. Velg en modell i henhold til ditt behov. Dersom du trenger råd og veiledning vil du få hjelp hos våre forhandlere. Flexit CVR 3000 og CVR 4000 anbefales når man skal bruke lang slange, eller når sugeenheten skal monteres høyt i huset.

2. Velg riktig plassering av sugeenheten

Vi anbefaler montering i bod, kjeller, garasje eller rom som blir lite brukt.

- Flexit CVR 1000 kan plasseres i kjøkkenskap, garderobeskap eller lignende. Kan også monteres i bod, kjeller e.l.
- Flexit CVR 2000, CVR 3000 og CVR 4000 monteres normalt i bod, kjeller e.l.

Generelle hensyn:

- Sugeenheten bør plasseres lavt i huset
- Sugeenheten plasseres nær yttervegg
- Utblåsningsrøret bør være kortest mulig
- Utblåsningsventilen plasseres ikke ved inngangsdør, vindu eller lignende

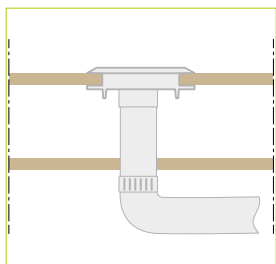
3. Plassering av sugesugere

Husk å plassere sugesugere slik at støvsuger-slangen dekker et størst mulig område. Normalt skal hver sugesuger dekke en radius på 10 meter (inkludert teleskoprør og munnstykke). Dette dekker normalt hele etasjen. Vi anbefaler å bruke en 10 meter lang snor for å finne ut hvor langt slangen rekker fra det sted hvor du ønsker å plassere sugesugeren. Ønsker du en kortere slange, kan du montere flere sugesugere. Husk å ta hensyn til møbler, skap, senger o.l. Planlegging av arbeidet er viktig.

NB! Husk å undersøke om det ligger elektriske ledninger etc. der hvor du planlegger å føre rørene.

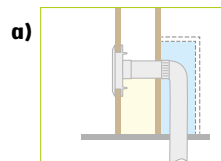
4. Slinger fås som standard opptil 12 meter. I tillegg kan slangene skjøtes. Vær oppmerksom på at ekstra lange slanger kan redusere sugestyrken, og det kan derfor være et alternativ at det installeres flere sugesugere fremfor å bruke ekstra lang slange.

Fig. 5
Montering i gulv

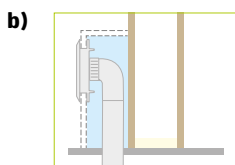


Sugesuger monteres vanligvis i vegg, men det er ikke noe i veien for at de monteres i eksempelvis gulv, skap eller trapp.

Fig. 6
Montering i vegg

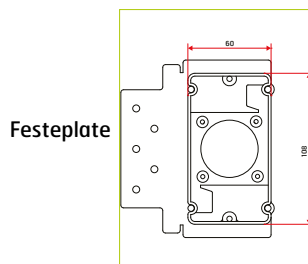


Ved montering på vegg kan det vertikale røret «kasses inn», eller det kan gå inn i et eksisterende skap.



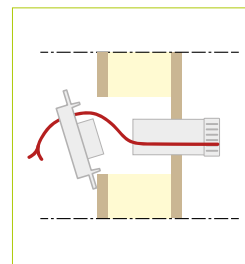
Røret kan også monteres som vist her. Her er også sugesugeren montert i utforingen.

Fig. 7
Montering i eksisterende vegg og gulv

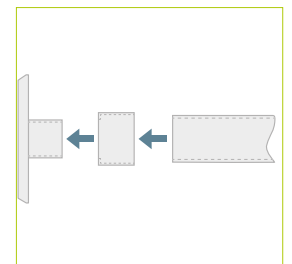


Ved montering av sugesuger i eksisterende vegg og gulv, fjernes festeplaten på siden av monteringsplaten. Festeplaten kuttes med baufil eller man gjør et riss og brykker av flensen.

Fig. 8
Festing av sugesuger



Monteringsplaten tres inn i hullet og holdes på plass mens røret føres gjennom vegg/gulvet. Røret holder monteringsplaten på plass mens sugesugeren festes. NB! Husk å strekke svakstrømsledningen på utsiden av røret og lim sammen rørene.



Medfølgende «Adapter for sugesuger» gir en enklere montering av sugesugere. (NB! Brukes ikke på gipsplater.)

Spesialist på ren og frisk luft

Flexit er leverandør av ren og frisk luft for et sunt innemiljø. Flexit er markedsleder innenfor sentralstøvsuger og boligventilasjon og har levert ren og frisk luft til boliger i Norge siden 1974. Flexit er en norsk bedrift, og alle produkter er utviklet og testet spesielt for nordisk klima.

Det gir trygghet for deg!



*Våre produkter er i kontinuerlig utvikling og vi forbeholder oss derfor retten til endringer.
Vi tar også forbehold om eventuelle trykkfeil som måtte oppstå.*