



## EASY COVER PROGRAM

Snapwall Easy Cover har blitt designet med bakgrunn i å utvikle unike, fleksible og brukervennlige veggfliser med løsninger som gjør det enkelt for kunden å frakte med seg hjem, svært enkelt å montere uten bruk av spesialverktøy.

Produktene gir en ekte keramisk flis følelse og ikke minst et ekte og visuelt uttrykk.





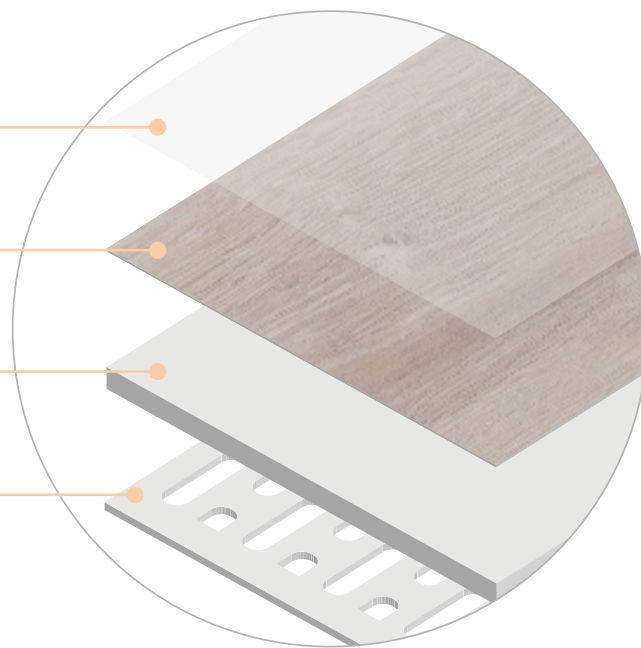
## PRODUKTES OPPBYGNING

# Nye selvklebende veggfliser

Med den ultimate mineralfiber-kjernen har den selvklebende tapen på baksiden et patentert system for svært enkel og effektiv montering.

Flisa er vannfast og har optimale brann egenskaper som gjør det mulig å bruke i alle offentlige områder og ikke minst i våtrom.

- 1 High resistance PU protective layer
- 2 PVC decorative layer
- 3 Mineral fiber board
- 4 Self-adhesive Foamed Backing with holes for PU glue



This is a patented product.

# MONTERING

## Kan monteres direkte på: keramiske fliser, steinprodukter og porselen.

Installasjon etter påføring av grunning: tre, gipsplater, metalliske overflater, gips eller sementbaser eller derivater.



**Keramiske fliser**  
DIREKTE



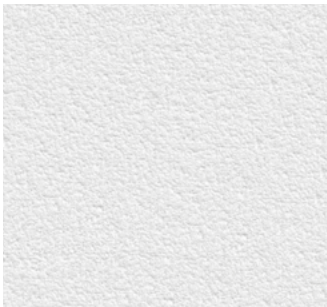
**Steinprodukter**  
DIREKTE



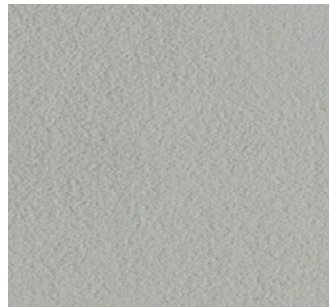
**Porselen**  
DIREKTE



**Tre**  
GRUNNING



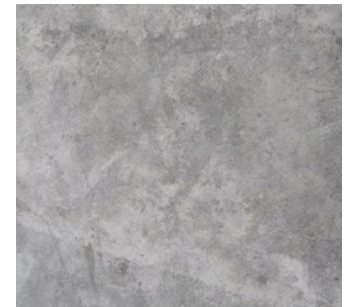
**Murpuss**  
GRUNNING



**Gips**  
GRUNNING

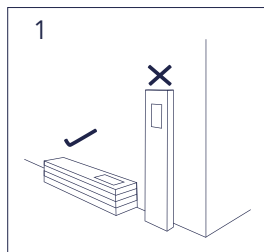


**Metal**  
GRUNNING

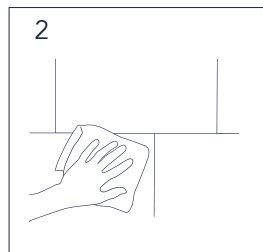


**Betong**  
GRUNNING

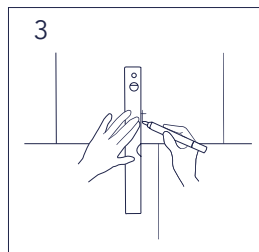
# HVORDAN MONTERE VEGGFLISENE



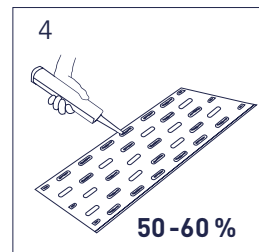
1  
Pakkene lagres liggende



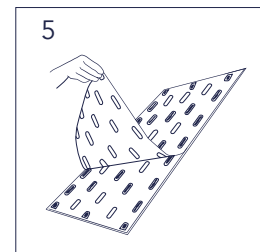
2  
Rengjør underlaget



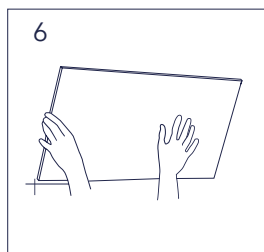
3  
Merk av senter på vegg



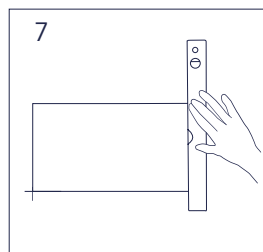
4  
Tilfør monteringslimet  
i hullene på baksiden  
50-60%



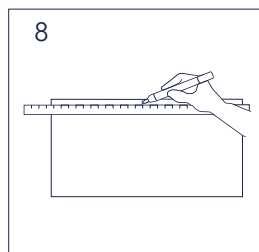
5  
Pakkene lagres liggende



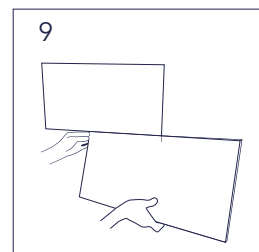
6  
Fest flisen til avmerket  
området på veggen



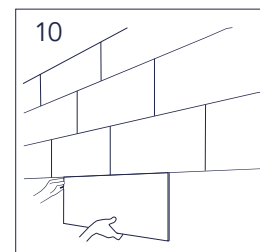
7  
Kontroller at flisen er i vinkel



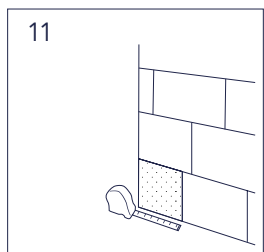
8  
Merk av midtpunkt på neste  
flis før plassering



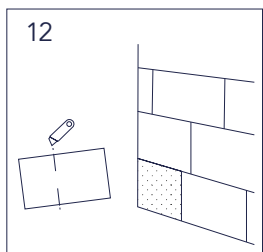
9  
Kontroller at neste flis  
plasseres i senter



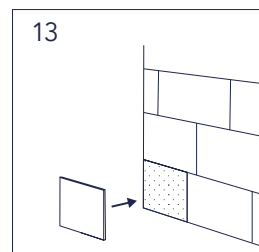
10  
Fortsett fortløpende  
med neste flis



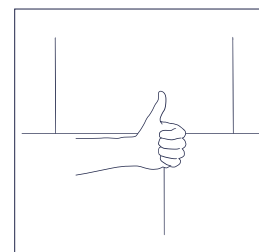
11  
Merk av og tilpass  
avsluttende flis



12  
Kapp flisen med en tapetkniv



13  
Plasser den tilpassede flisen

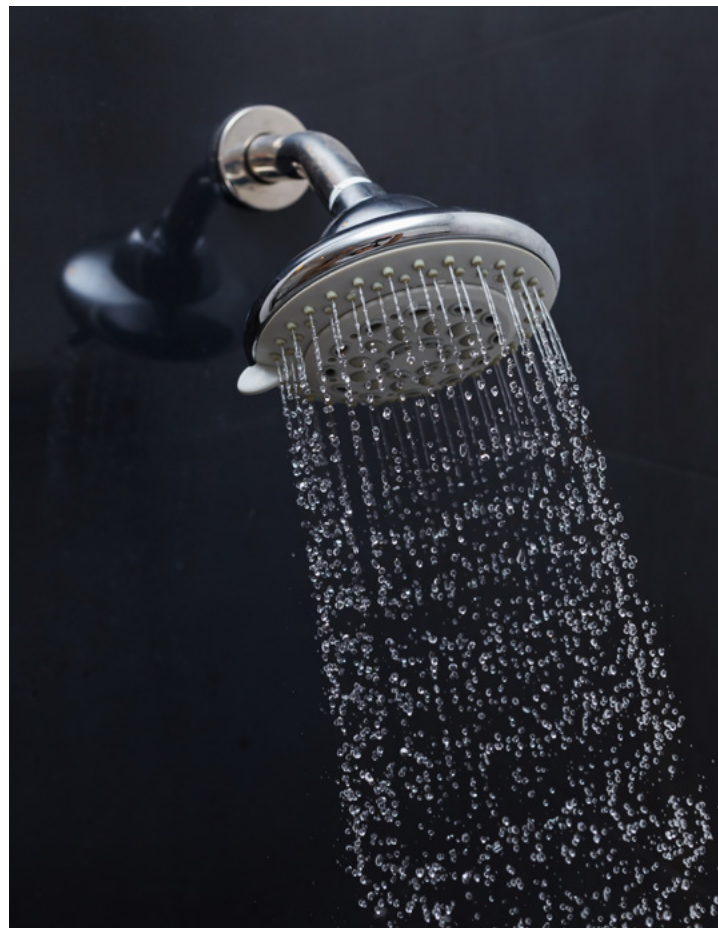


Ferdig!

## MONTERING I DUSJ

Produktet er 100% vannfast, laget av en spesial blanding med mineral fibere, som tillater bruksområder med høyvannndamp som i baderom og på kjøkken.

Når det monteres i våtsoner, skal det påføres en transparent godkjent våtromsilikon (CT1) på alle kanter rundt flisens tykkelse.





### 100% Vannfast.

Sammensatt av mineralfibre, slik at den kan brukes i våtsoner som på bad og kjøkken.



### Varmeisolering.

Gir en varm følelse, fra 3% til 4% varmere enn en keramisk flis.



### Ingen byggearbeider.

Monteringen vil ikke skape støv, støv eller rot.



### Enkel montering.

Lett og enkel å arbeide med. Kan monteres på de aller fleste underlag.



### Lyd dempende.

Absorberer lyd med over 10 dB.

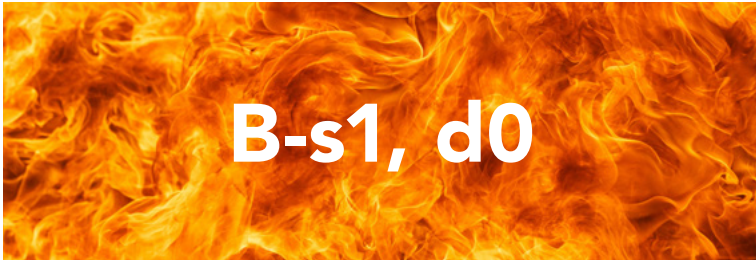


### Suverene kanter.

Alle kanter er med en fas som er lakkert i enhver dekors farge. Dette gir et svært ekte uttrykk.







# B-s1, d0

## Høy brannmotstand.

Kan brukes i offentlige områder med krav til brannmotstand

**B-s1, d0.**



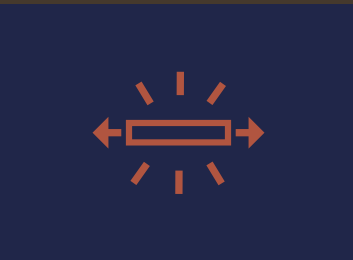
## Føles ekte å ta på.

På grunn av preginger fra ekte produkter kjennes produktene svært naturlige og ekte ut.



## Enkel å kappe.

Kan tilpasses og skjæres i alle former bare ved hjelp av en tapetkniv.



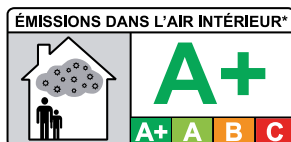
## Meget dimensjon stabil.

Endrer ikke fasong eller blir deformert ved temperatursvingninger.



## VOC emissions.

A+ class



## FORMATER

Tilgjengelig i følgende størrelser:



Tile  
**305 x 610 mm**

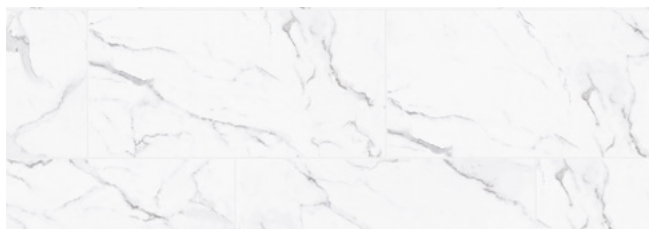


Tile XL  
**400 x 800 mm**





**NWT-01 WHITE TREVORE**





**NMC-01 MOUNTAIN CLAY**





**NBC-01 BRUSHED CEMENT**





**NBC-05 BRUSHED CONCRETE**





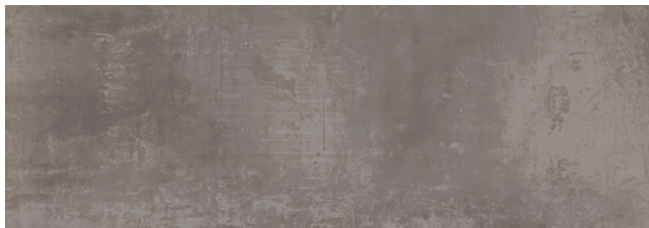
**NRC-01 RAW CEMENT**





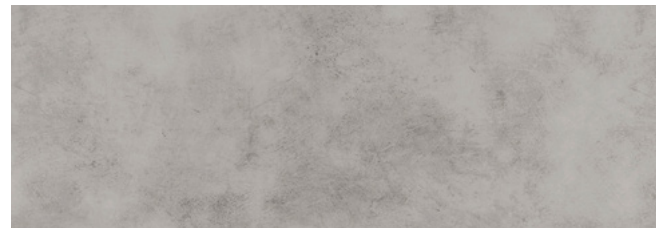


**NRC-05 RAW CONCRETE**



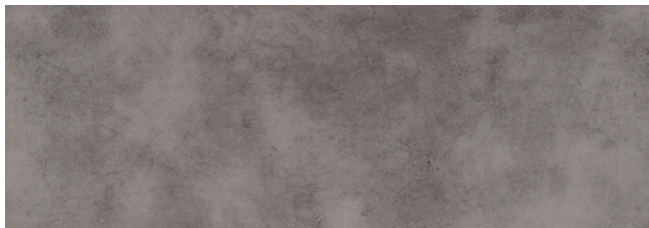


**NLS-01 LUXOR LIGHT STONE**





**NLS-03 LUXOR STONE**





**SNAPWALL**  
FOR SURFACE LOVERS

**FOR SURFACE LOVERS**

ORDRE@FLEXIFORM.NO | WWW.SNAPWALL.NO



**Distribueres av : FLEXIFORM AS, Liaveien 22, 1614 Fredrikstad**