

2

SE. Enligt Branschregler
Säker Vatteninstallation

Kraven på infästning och tätning gäller i våtzon. Alla skruvinfästningar ska göras i massiv konstruktion, t ex i betong, i reglar eller särskild konstruktionsdetalj. Skruvinfästningar får inte göras enbart i golv- eller väggskiva.

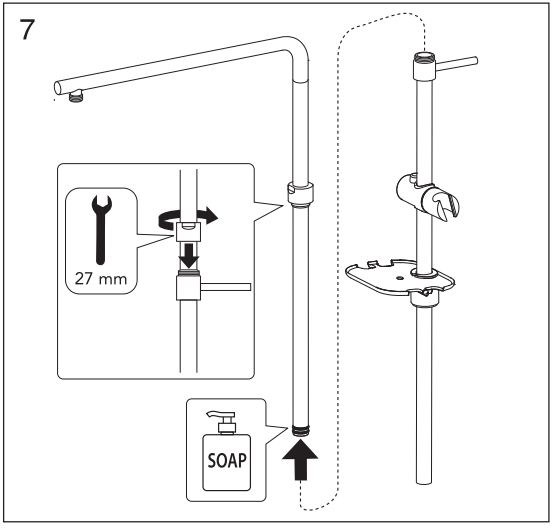
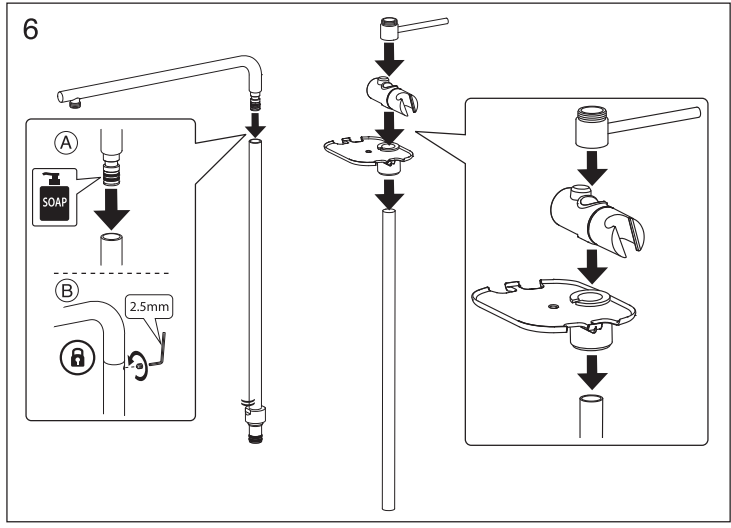
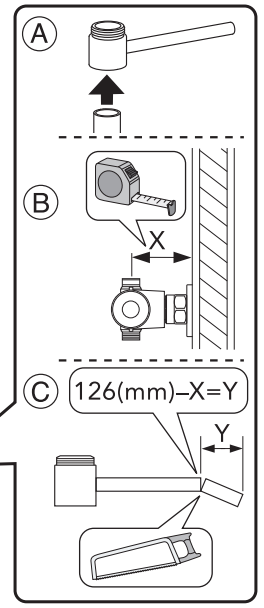
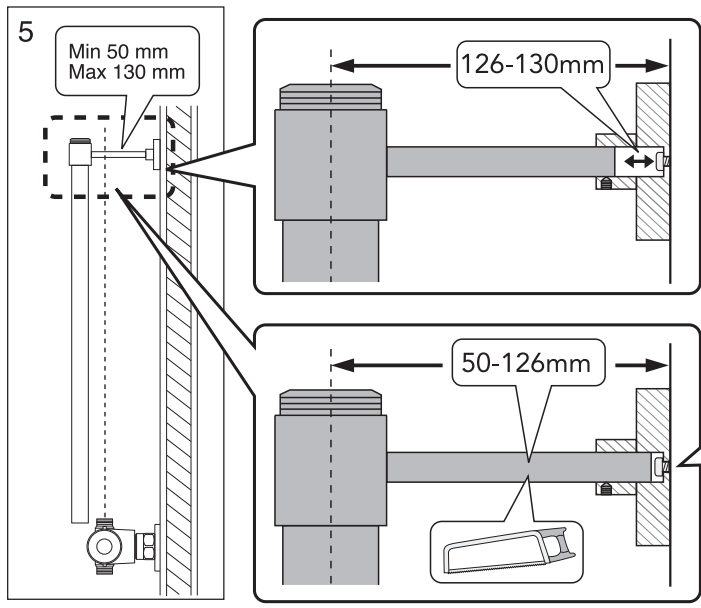
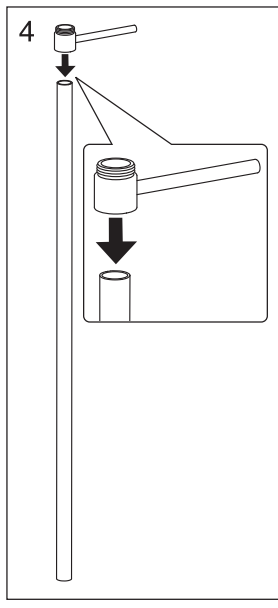
3

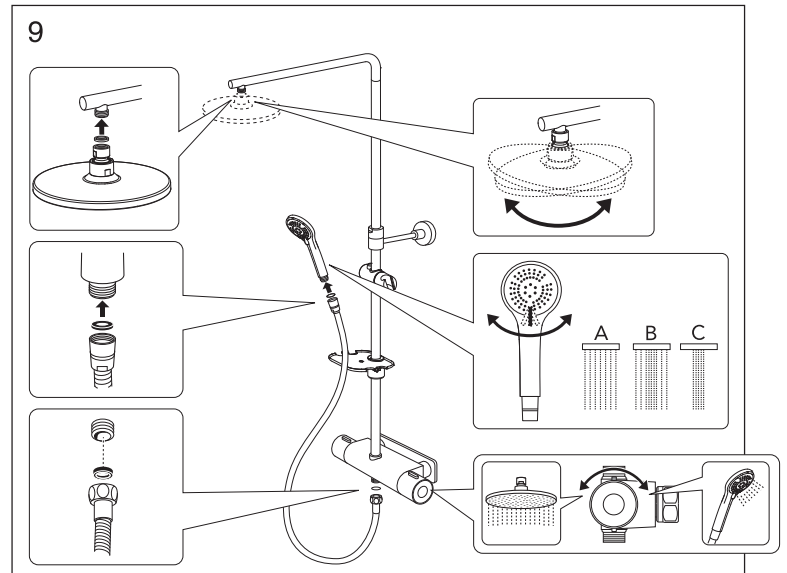
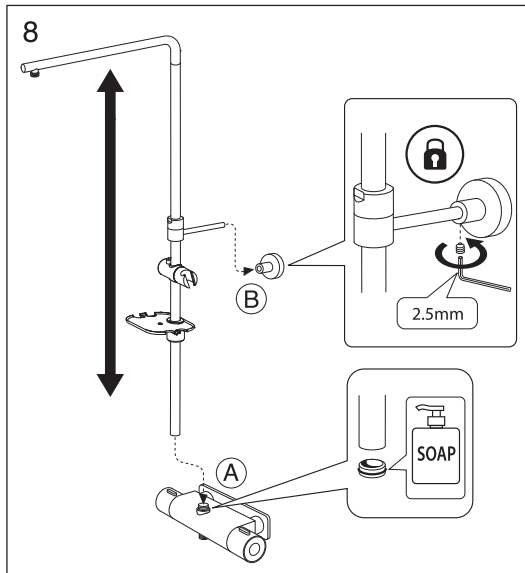
A

B

C

D





TAKDUSCHSET 40 cc RÖRFÄSTE
HEADSHOWER KIT 40 cc PIPE CLAMP

