



Livskvalitet siden 1825

Dusjpakke, Atlantic 2.1 - termostat

Inkl. dusjsett, blyfritt, energiklasse A, 150 c-c

Produktets funksjoner

SMART INSIDE



SAFE TOUCH



JEVNT TRYKK



BLYFRITT



- Komplette dusjsett med energiklasse A
- Holder jevn vanntemperatur ved trykk- og temperaturendringer
- Inneholder mindre enn 0,1% bly

Artikkelnummer

NRF-nr.
4341035

Art.nr.
GB412113870

EAN
7391530076461

Informasjon om pakking

Lengde: 775 mm | Bredde: 145 mm | Høyde: 80 mm

Vekt: 3 kg

Antall i pakken: 1 st

Montering og vedlikehold

Vanntilførselsrør må gjennomspyles. Kranen kobles til kaldtvannsrøret på høyre side og varmtvannsrøret på venstre side. Vanntrykk: maks. 1000 kPa, min. 50 kPa. Varmtvannstemperatur: maks. 80 °C, min. 45 °C. Merk at vi ikke er ansvarlige for skader som følge av feil installasjon.

Energimerking og sertifiseringer



CERTIFIERING
KONTROLL

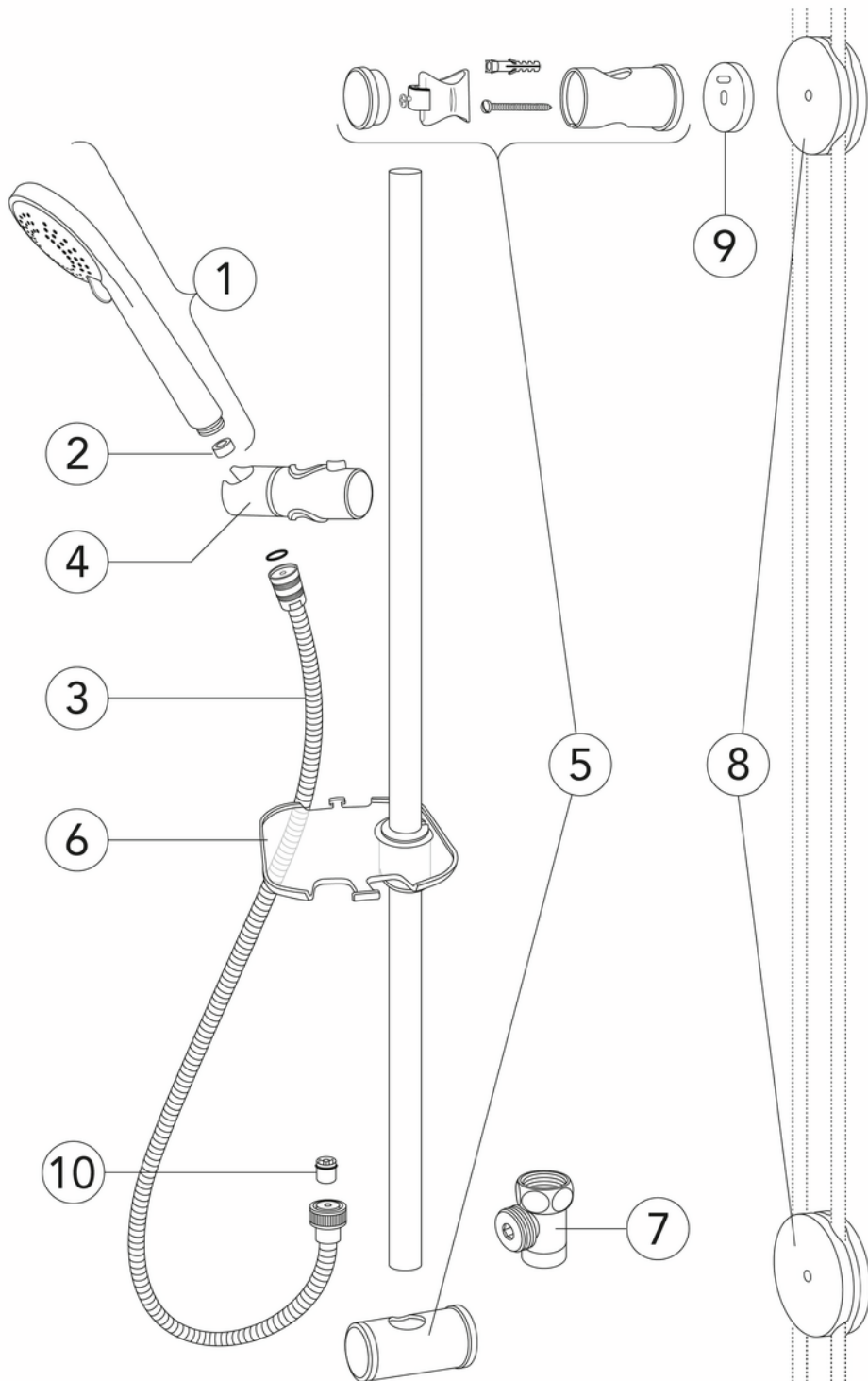


Denne produkt er anpasset til
Branschregler Saker Vatteninstallation
2021:5. Leverantören garanterar
produktens funktion om branschreglerna
och monteringsanvisningarna följs.



Teknisk informasjon

- Tappekapasitet med 3 bar (300kPa): 0,1 Max. tap capacity (at 300 kPa): %s l/s
- Trykkfall ved nominell vannflyt ((0,1/0,2/0,33): 300 Pressure loss with flow (0,1 l/s) %s kPa
- Tilkoblingsdimensjon: 150 c-c



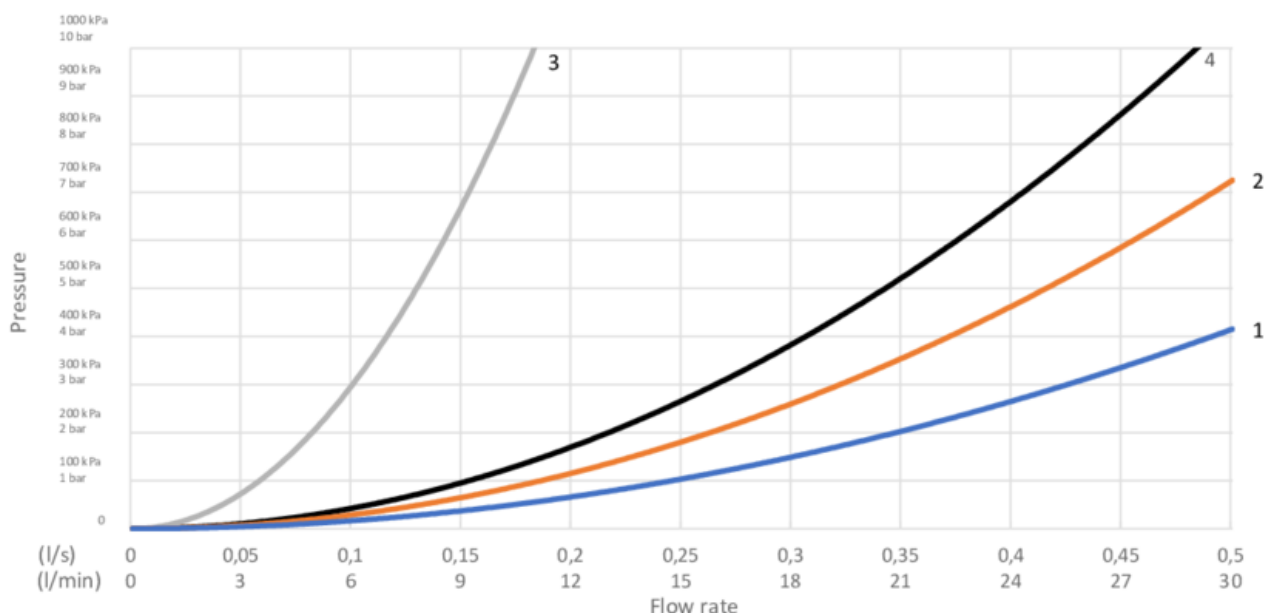
ExplodedView GB41106250_Shower_set_2.1 (Rev 1. 2023-04-05)

Nr.	Produkt	NRF-nr.	Art.nr.
1	Dusjhåndtak 2.1/2.2		GB4165036401
2	Vannstrømsregulator		GB4165036501
3	Slange, innerlås, 1,75 m, til dusjsett	4342758	GB41636266 00
4		4342756	GB41638726 01
5		4342759	GB41638727 02
6		4342761	GB41638728 01
7	Avløpsventil Care		GB41638960 01
8			GB41637850 02
9	Veggavstand dusjsett		GB4165037201
10		4343336	GB41634719 01

GUSTAVSBERG/

FLOW CHART/

Thermostatic Mixers



- 1. Max flow (bath- and shower outlet)
- 2. Bathtub outlet: Spouts GB41650247, GB41650320
- 3. Shower set GB41106250
- 4. Spout GB41650279 (85 mm)

1. Max flow (bath- and shower outlet)

- Flow rate at 300 kPa:	0,425 l/s
- Pressure at flow 0,1 l/s:	17 kPa
- Pressure at flow 0,2 l/s:	66 kPa
- Pressure at flow 0,33 l/s:	181 kPa

2. Bathtub outlet: Spouts GB41650247, GB41650320

- Flow rate at 300 kPa:	0,322 l/s
- Pressure at flow 0,1 l/s:	29 kPa
- Pressure at flow 0,2 l/s:	116 kPa
- Pressure at flow 0,33 l/s:	316 kPa

3. Shower set GB41106250

- Flow rate at 300 kPa:	0,1 l/s
- Pressure at flow 0,1 l/s:	300 kPa
- Pressure at flow 0,2 l/s:	N/A
- Pressure at flow 0,33 l/s:	N/A

4. Spout GB41650279 (85 mm)

- Flow rate at 300 kPa:	0,265 l/s
- Pressure at flow 0,1 l/s:	43 kPa
- Pressure at flow 0,2 l/s:	171 kPa
- Pressure at flow 0,33 l/s:	465 kPa

Rev, 1, 2022-12-28 Gustavsberg Labb

Villeroy & Boch Gustavsberg AB / Box 400, 134 29 Gustavsberg / Phone +46 (0)8-570 391 00 / www.gustavsberg.com / info@gustavsberg.com