



## FDV dokument 1410746

**Produkt:** Plus dimmer 315 GLE 2pol SO  
**EI-nummer:** 1410746  
**Vareno:** EKO05037  
**EAN:** 7020160503718  
**Pakningsant.:** 1  
**Farge:** Sort



### Produktbeskrivelse:

Dimmer med 2-polet bryter for dimming av lys i bad, vaskerom og andre rom der det er krav om 2-polet brudd.  
Benyttes til glødelamper, elektronisk trafo, 230V halogenlamper eller LED ihht LED tabell. AV/PÅ betjenes med vri på dimmerknappen. Dimme opp/ned ved å vri på dimmerknappen. Dimmeren kan også benyttes som 1 polet dimmer.

Dimmeren kan monteres påvegg i kombinasjon med 33mm påveggskappe. Dersom dimmeren skal monteres i en flerhullsramme eller en ELKO RS16 ramme må den medfølgende enkelrammen fjernes.

### Tekniske spesifikasjoner:

Dimmertype: Transistor/ Faseavsnitt (bakkant)

Spenning: 230 V/50 Hz.

Belastning:

-Ohmsk last: 20-315W

-230V Halogen: 20-250W

-Elektronisk trafo: 20-315VA

Sikring: elektronisk kortslutningssikring og temperatursikring.

NB! Dimmeren kobler 100% ut ved overbelastning. Deretter må feilen rettes og dimmeren slås av før den igjen kan fungere som normalt.

Påveggskappe: 33mm.

Betjening:

-Bryter: Vri for På/Av

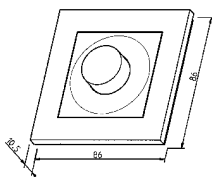
-Dimming: Vri for dimming

Farge: Sort

IP20

Innbygningsdybde: 29mm

### Målskisse

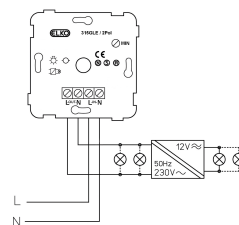


### ELKO AS

E-post: [elko@elko.no](mailto:elko@elko.no)  
Internett: [www.elko.no](http://www.elko.no)  
Bank: 6219.05.15880  
Foretaksnr: NO 911 382 563 MVA

Hovedkontor  
Sandstuveien 68, NO-0680 Oslo  
Postboks 6598 Etterstad, NO-0607 Oslo  
Tlf.: +47 67 80 73 00  
Faks: +47 67 80 73 01

### Koblingskjema



Fabrikk  
Sporpind Industriområde, NO-3340 Åmot  
Tlf.: +47 32 78 91 00  
Faks: +47 32 78 91 01