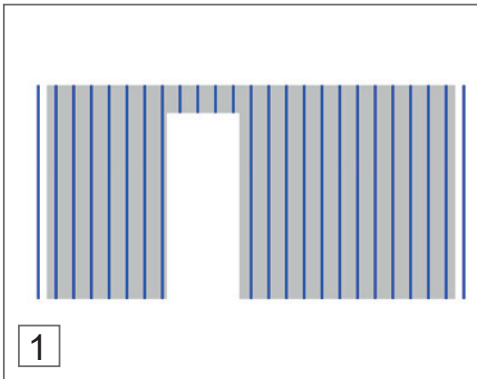
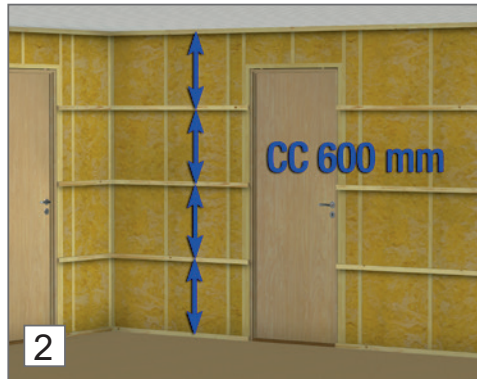


FERDIGMALT PANELBORD



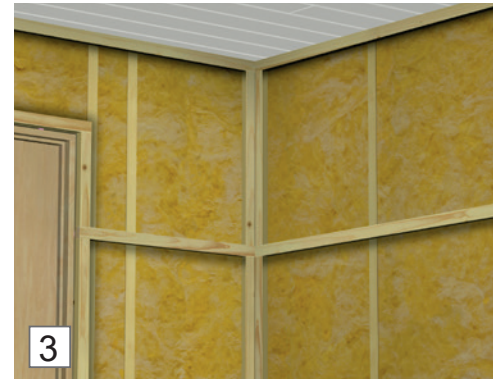
1

1. Fordel veggbredden slik at første og siste panelbord blir like brede.



2

2. Skal bordene monteres stående, må veggen lektes ut med horisontale lekter på max cc 60cm.



3

3/4. Monter kubbinger i innvendige og utvendige hjørner.



4

3/4. Monter kubbinger i innvendige og utvendige hjørner.



5

5. Første panelbord skjæres til og monteres med avstand 10 mm fra gulv og tak.



6

6. Bruk vater slik at du får startet monteringen rett.



7

7. Første bord på en ny vegg bør limes med Casco superfix eller PL 400.



8

8. Bordene skal dobbeltspikres/skrues på hver lekt.



9

9. Flickklakk kan benyttes for å skjule eventuell toppspikring.



10

10. For utvendige og innvendige hjørner kan Smartpanel hjørnelister benyttes.



11

11. Dine nye Smartpanel vegger er ferdige!

Se ytterligere informasjon og monteringsvideo på våre nettsider www.smartpanel.no.