

## HCI-TC 70 W/830 WDL PB

POWERBALL HCI-TC | Metallhalogenlamper med keramisk teknologi for lukkede armaturer



### Bruksområder

- Butikkinnredninger, utstillingsvinduer
- Kjøpesentre
- Foajeer, resepsjonsområder
- Museer, utstillinger
- Akseptbelysning
- Dekorativ belysning
- Kun godkjent for bruk i lukkede armaturer
- Utendørs bruk bare i egnede armaturer

### Produktfordeler

- Veldig høy virkningsgrad
- God til ypperlig fargegjengivelse
- Veldig god fargestabilitet
- UV-verdier betydelig under det maksimalt tillatte nivået i IEC 61167 takket være UV-filter

### Produktegenskaper

- POWERBALL keramiskteknologi
- Lysfarger: varmhvit (830 WDL) kaldhvit (942 NDL)
- Gjennomsnittlig levetid: 15 000 t (drift med ECG med 70...400 Hz firkantspenning)
- Gjennomsnittlig levetid: 12 000 timer (på magnetisk forkopling)
- HCI-TC 20 W, HCI-TC 50 W kun for drift med ECG med 70...400 Hz firkantspenning



## Produkt datablad

### Teknisk data

#### Elektriske data

Nominell effekt	70,00 W
Konstruksjonseffekt (watt)	73,00 W
Lampestrøm	0,95 A
PFC kondensator ved 50 Hz	12 $\mu$ F <sup>1)</sup>
Tennspenning	3,6 / 5,0 kVp <sup>2)</sup>

<sup>1)</sup> Ved merkespenning og  $\cos \varphi \geq 0.9$

<sup>2)</sup> Minimum, for overlagret tenning med elektronisk ballast og firkantpuls og tilstrekkelig 3,0 kVp / Maksimal; denne grensen er av sikkerhetsmessige grunner

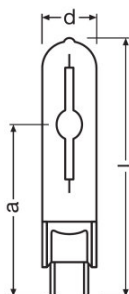
#### Photometrical data

Lysstrøm	7200 lm <sup>1)</sup>
Lysutbytte	99 lm/W <sup>2)</sup>
Fargegjengivelsesindeks Ra	89
Fargetemperatur	3000 K
Lysfarge	830
Rated LLMF at 2,000 h	0,84
Rated LLMF at 4,000 h	0,82
Rated LLMF at 6,000 h	0,80
Rated LLMF at 8,000 h	0,78
Rated LLMF at 12,000 h	0,70
UV protection	Ja

<sup>1)</sup> In operation with electronic control gear with 70...400 Hz square-wave current. Operation with magnetic ballast can be less efficient

<sup>2)</sup> I drift på elektronisk forkobling med lavfrekvent firkantpuls, 70...400 Hz. Drift på elektronisk ballast kan være mindre effektiv.

#### Mål og vekt



Diameter	15,0 mm
Lengde	81,0 mm

## Produkt datablad

Lys senter lengde	52,0 mm
Produktvekt	9,00 g

### Temperatures & operating conditions

Maksimalt tillatte temperatur ytterkolbe	550 °C
Maksimal tillatt temperatur v/ presning	350 °C

### Levetid

Angitt utfallsfaktor pr 2000 t	0,99
Angitt utfallsfaktor pr 4000 t	0,98
Angitt utfallsfaktor pr 6000 t	0,97
Angitt utfallsfaktor pr 8000 t	0,96
Angitt utfallsfaktor pr 12000 t	0,80
Levetid B50	15000 h <sup>1)</sup>
Driftsmodus LLMF / LSF	ECG

<sup>1)</sup> Ved ECG

### Ytterligere produktdata

Sokkel (standard betegnelse)	G8.5
Systemgaranti nivå	3 (2/5)
Lyskildens kvikksølvinnhold	4,2 mg <sup>1)</sup>

<sup>1)</sup> Maximum

### Egenskaper

Dimbar	Ja <sup>1)</sup>
Brennstilling	Vilkårlig
Enclosed luminaire required	Ja

<sup>1)</sup> I kombinasjon med POWERTRONIC PTo

### Sertifikater og standarder

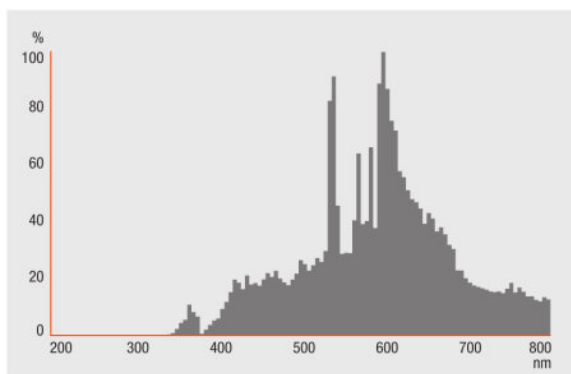
Energy efficiency class	A+
Energy consumption	81 kWh/1000h

### Landsspesifikke kategoriseringer

ILCOS	MT/UB-70/830-H/SL-G8.5-17/85
-------	------------------------------

### Lysfordeling

---



---

Spectral power distribution

---

### Systemgaranti

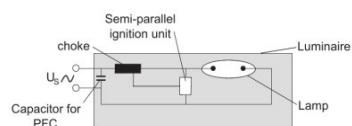
For de aller fleste av våre lamper tilbyr vi en utvidet systemgaranti i samband med OSRAM POWERTRONIC forkopling.



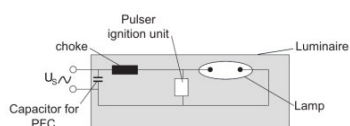
---

Guarantee

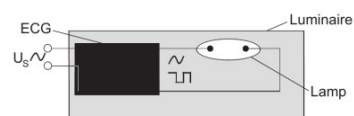
## Produkt datablad



Circuit diagram



Circuit diagram



Circuit diagram

## Logistikk data

Product kode	Produkt beskrivelse	Forpakkings enhet (stk/enhet)	Dimensjoner (lengde x bredde x høyde)	Volum	Brutto vekt
4008321681799	HCI-TC 70 W/830 WDL PB	NO: VS 12	180 mm x 127 mm x 140 mm	3.20 dm <sup>3</sup>	363.00 g

The mentioned product code describes the smallest quantity unit which can be ordered. One shipping unit can contain one or more single products. When placing an order, for the quantity please enter single or multiples of a shipping unit.

## Referanser / Lenker

For mer informasjon om systemgarantien samt vilkårene og betingelsene i garantien besøk

► [www.osram.com/system-guarantee](http://www.osram.com/system-guarantee)

## Ansvarsfraskrivelse

Endres uten varsel. Sørg alltid for å bruke den nyeste versjonen.

---

## HCI-TC 70 W/830 WDL PB

POWERBALL HCI-TC | Metallhalogenlamper med keramisk teknologi for lukkede armaturer

Produktnavn	Produktnavn ECG	EAN
HCI-TC 70 W/830 WDL PB	PT-FIT 70/220-240 I	4008321377685
	PT-FIT 70/220-240 S	4008321386649
	PTi 70/220-240 I	4008321099501
	PTi 70/220-240 S	4008321049629